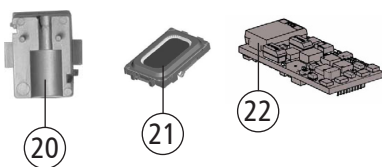
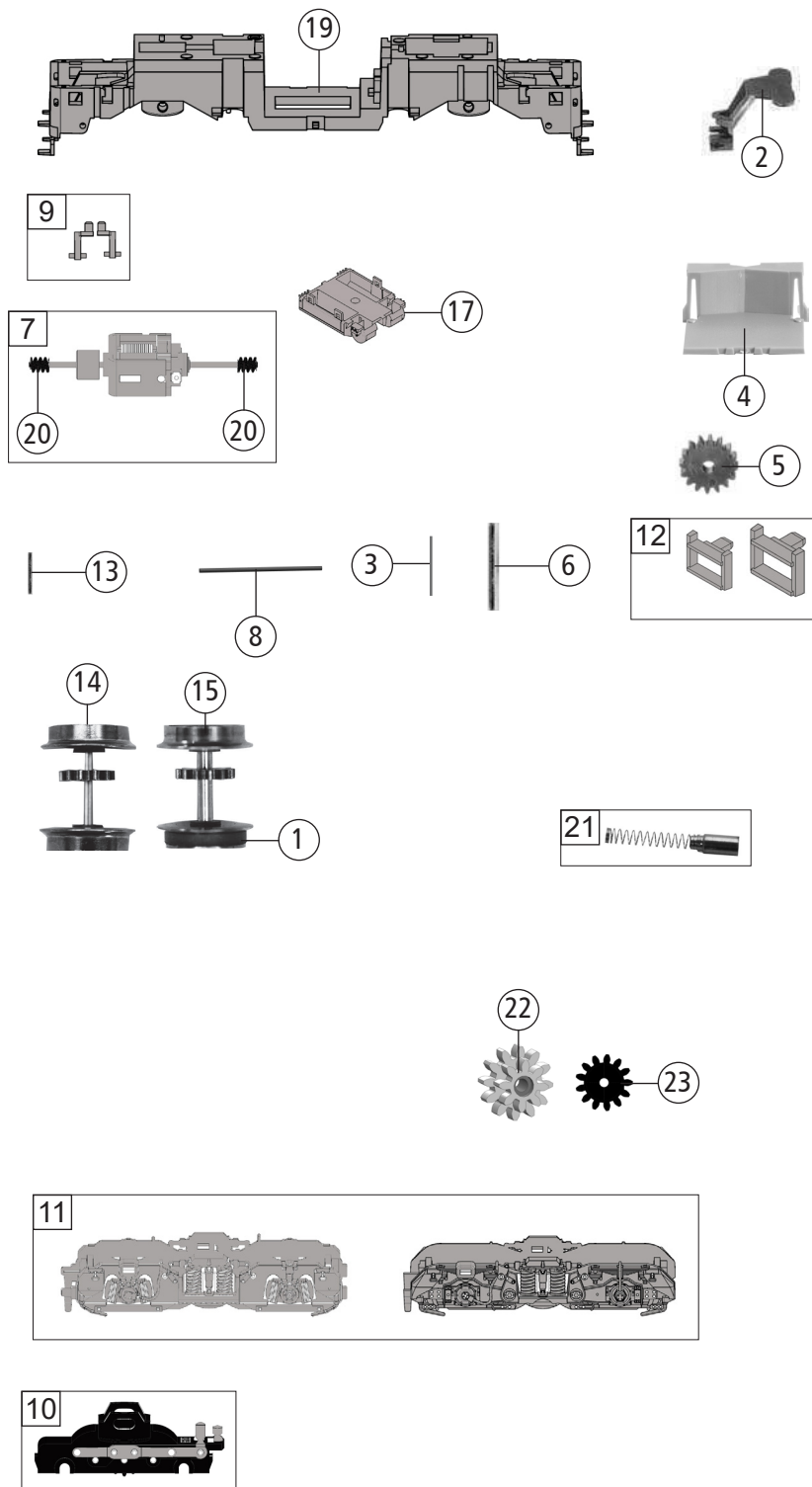


Pos. Nr. Pos.no.	Beschreibung Description	Art.-Nr. Art.no.	Preisgruppe Price bracket
7360011	DB BR 218	=	N
7370011		=	N
1	GEHÄUSE KPL. BETR.NR. 218 469-5 Body ass. compl. Loco no. 218 469-5	107360011	34
2	PUFFER Buffer	146879	3
3	LEITERPLATE UNTEN KPL. Lower PCB complete	65721800	18
4	LEITERPLATE KPL. INKL. LICHTPLAT PCB complete with light PCB	144321	26
5	BRÜCKENSTECKER Jumper	149978	17
6	LICHTMASKE Light mask	144322	4
7	SK - SCHRAUBE M1,6x4 mm SK - Screw	115161	3
8	FÜHRERSTAND Driver's cab	144323	4
9	AUSPUFFDECKEL Chimney cover	144675	4
10	STIRNFENSTERBL. Front window blinds	144329	5
11	SEITENFENSTERBL. Side window blinds	146869	6
12	LICHTLEITER SATZ Light conductor set	144331	6
13	LICHTABDECKUNG OBEN Upper light cover	144332	3
14	STIRNBLLENDE Front side blinds	144333	4
15	LAMPENEINSATZ Lamps set	144334	5
16	ABGASHUTZE Exhaust silencer	146711	4
17	STIRNGRIFFSTANGE Front side handrail	146875	7
18	TÜRGRIFFSRANGE Door handrail	144338	6
19	LÜFTERGITTER Fan grill	197360011	11
Sound			
20	LAUTSPRECHERAUFNAHME Loudspeaker reception	68702400	16
21	LAUTSPRECHER Loudspeaker	68702500	16
22	SOUNDECODER Sound decoder	146873	40



Änderungen in Konstruktion und Ausführung vorbehalten
We reserve the right to change the construction and specification



Pos. Nr. Pos.no.	Beschreibung Description	Art.-Nr. Art.no.	Preisgruppe Price bracket
7360011	DB BR 218	=	N
7370011		=	N
1	HAFTREIFEN Traction tyre	00547001	1
2	KUPPLUNGSDEICHSEL Coupling reception	146881	6
3	RICHTFEDER Flat spring	00767008	1
4	DEICHSELABDECKUNG Bogie cover	146882	3
5	ZAHNRAD Gear wheel	00567129	2
6	ACHSE DREHGESTELL Bogie axle	00527010	1
7	MOTOR MIT SCHWUNGMASSE Motor with flywheel	144320	29
8	KUPPLUNGSHALTESTANGE Coupling support rod	38734506	9
9	STIRNTREPPE Front side steps	146884	5
10	DREHGESTELL KPL. Bogie complete	146878	13
11	DREHGESTELL SATZ Bogie set	146876	5
12	TREPPE SATZ Steps set	146877	5
13	ACHSE Axle	00527009	1
14	RADSATZ KPL. M. ZAHNRAD O. HR. Wheelset w.gearwh. w/o traction tire	144339	11
15	RADSATZ KPL. M. ZAHNRAD M. HR. Wheelset w.gearwh. w. traction tire	144340	12
16	ZURÜSTBEUTEL Bag of accesories	144341	17
17	TANK KURZ Short tank	146883	11
18	KUPPLUNG N-SPUR Coupling	98189	6
19	FAHRGESTELL Chassis	146880	18
20	SCHNECKE Worm gear	00567601	7
21	KOHLEBÜRSTE+FEDER Carbon brush+spring	133936	6
22	ZAHNRAD Z=8/12 Gearwheel	56732101	5
23	ZAHNRAD Z=13 Gearwheel	56724222	5